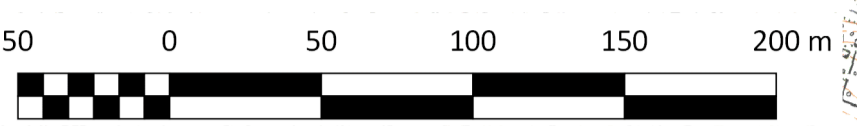


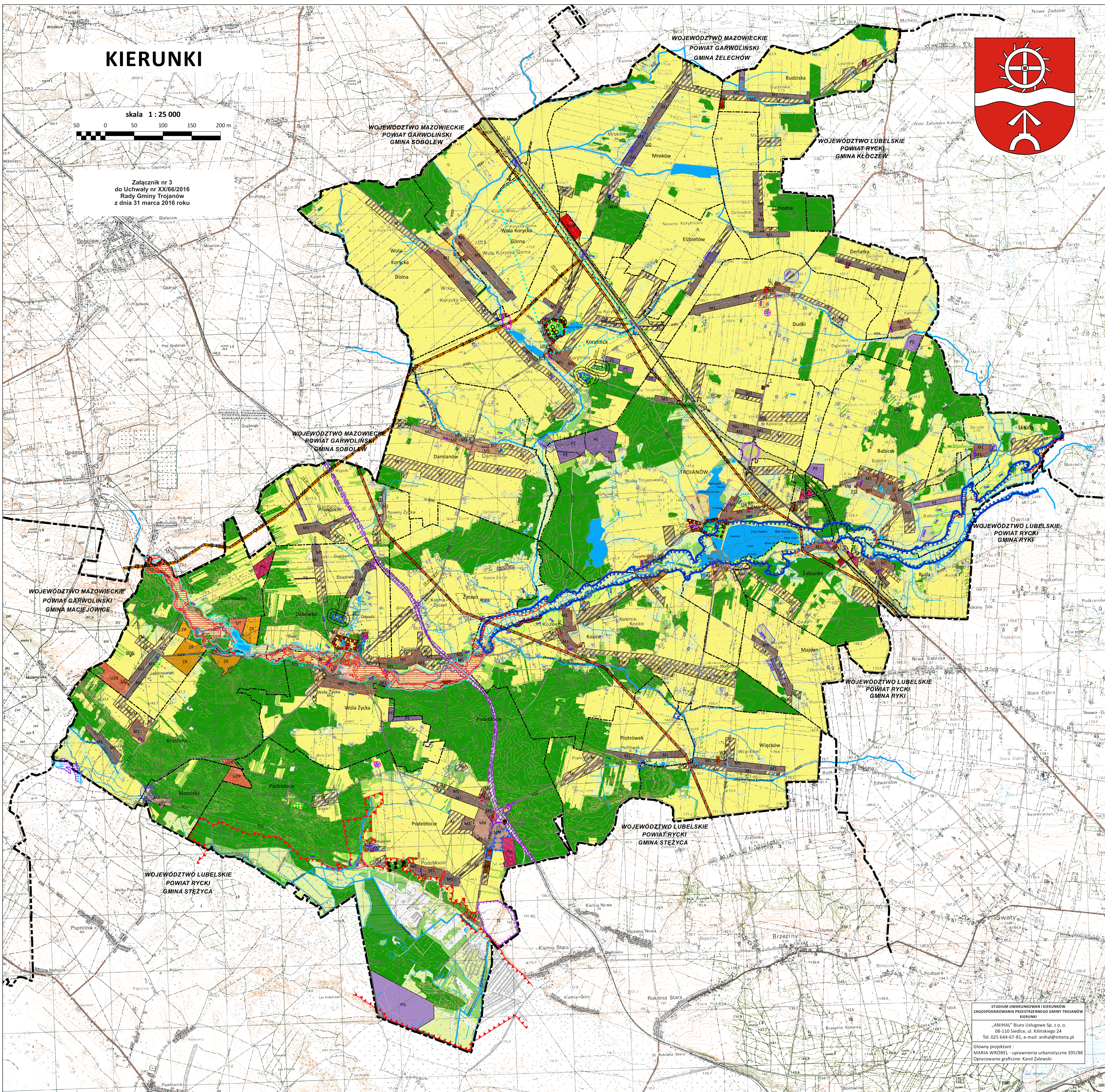
# STUDIUM UWARUNKOWAŃ I KIERUNKÓW ZAGOSPODAROWANIA PRZESTRZENNEGO GMINY TROJANÓW

## KIERUNKI

skala 1 : 25 000



Załącznik nr 3  
do Uchwały nr XX/66/2016  
Rady Gminy Trojanów  
z dnia 31 marca 2016 roku



STUDIUM UWARUNKOWAŃ I KIERUNKÓW  
ZAGOSPODAROWANIA PRZESTRZENNEGO GMINY TROJANÓW  
KIERUNKI

"ANIHAL" Biuro Usługowe Sp. z o.o.  
08-110 Stodęca, ul. Kilińskiego 24  
Tel. 025 644 42 81, e-mail: anihal@interia.pl

Główny projektant:  
MARIA WRÓBEL - uprawnienia urbanistyczne 395/88  
Opracowanie graficzne: Karol Zalewski

### LEGENDA

- GRANICE OPRACOWANIA
  - GRANICE WOJEWÓDZTWA
  - GRANICE GMIN
  - GRANICE WSI
  - GRANICE STREF OCHRONNYCH OD CMENTARZA - 50 m i 100 m
  - GRANICE STREFY O OGRANICZONYM UŻYTKOWANIU GAZOCIĄGÓW
  - GRANICE STREFY O OGRANICZONYM UŻYTKOWANIU LINII 110 kV
  - GRANICE TERENÓW ZAMKNIĘTYCH
- KIERUNKI ZMIAN W PRZEZNACZENIU TERENU**
- NOWE TERENY PRZEZNACZONE DO ZAINWESTOWANIA
  - MW TERENY ZABUDOWY WIELORODZINNEJ
  - MN TERENY ZABUDOWY JEDNORODZINNEJ - ETAP I
  - M1 TERENY ZABUDOWY ZAGRODOWEJ I JEDNORODZINNEJ - ETAP I
  - M2 TERENY ZABUDOWY ZAGRODOWEJ JEDNORODZINNEJ I LETNISKOWEJ - ETAP I
  - M TERENY ZABUDOWY ZAGRODOWEJ I JEDNORODZINNEJ - ETAP II
  - ZR TERENY ZABUDOWY LETNISKOWEJ
  - UO TERENY ZABUDOWY USŁUG OŚWIATY
  - US TERENY ZABUDOWY USŁUG SPORTU
  - UZ TERENY ZABUDOWY USŁUG ZDROWIA
  - UKs TERENY ZABUDOWY USŁUG SAKRALNYCH
  - UA TERENY ZABUDOWY USŁUG ADMINISTRACJI
  - UK TERENY ZABUDOWY USŁUG KULTURY
  - U TERENY ZABUDOWY USŁUGOWEJ

- UZR TERENY USŁUG REKREACJI, EDUKACJI I ROZRYWKI
  - UT TERENY OŚRODKÓW WZASOWYCH
  - PU TERENY ZABUDOWY PRODUKCJI I USŁUGOWEJ
  - IS TERENY SPECJALNE
  - PE TERENY POWIERZCHNIOWEJ EKSPLOATACJI SUROWCÓW NATURALNYCH
  - PG OBSZAR GÓRNICZY "STĘŻYCA 1"
  - P TERENY ZABUDOWY PRODUKCYJNEJ
  - ZC CMENTARZE
  - KP TERENY PARKINGÓW
- OBSZARY I ZASADY OCHRONY ŚRODOWISKA I JEGO ZASOBÓW ORAZ OCHRONY PRZYRODY**
- GRANICE SPECJALNEGO OBSZARU OCHRONY SIEDLISK NATURA 2000 - PLH 140033 PODEBŁOCIE
  - GRANICE PROJEKTOWANEGO REZERWATU PRZYRODY "GÓRKI"
  - ZP ZABYTKOWE ZESPOŁY DWORSKO - PARKOWE I FOLWARCZNE
  - GRANICE POSTULOWANYCH UŻYTKÓW EKOLOGICZNYCH
  - POMNIKI PRZYRODY
  - OBSZARY KORYTARZY EKOLOGICZNYCH Z OGRANICZENIAMI W ZABUDOWIE
  - RZĘKI
- OBSZARY I ZASADY OCHRONY DZIEDZICTWA KULTUROWEGO I ZABYTKÓW**
- GRANICE STREF KONSERWATORSKICH
  - STREFY "B" - OCHRONY ZACHOWANYCH ELEMENTÓW ZABYTKOWYCH
  - STREFY "K" - OCHRONY KRAJOBRAZU KULTUROWEGO
  - STREFY "A" - PEŁNEJ OCHRONY HISTORYCZNEJ STRUKTURY PRZESTRZENNEJ

- STREFY "E" - OCHRONY EKSPOZYCJI
  - W STREFA ŚCISLEJ OCHRONY KONSERWATORSKIEJ STANOWISK ARCHEOLOGICZNYCH - W
  - OW STREFA OCHRONY KONSERWATORSKIEJ STANOWISK ARCHEOLOGICZNYCH - OW
  - OW1 STREFA OCHRONY OBSZARÓW ARCHEOLOGII HISTORYCZNEJ - OW1
  - OWD STREFA OBSERWACJI ARCHEOLOGICZNEJ - OWD
- KIERUNKI ROZWOJU SYSTEMÓW KOMUNIKACJI I INFRASTRUKTURY TECHNICZNEJ**
- KDGP (S17) DROGA KLASY GŁÓWNEJ
  - KD DROGA KLASY GŁÓWNEJ RUCHU PRZYSPIESZONEGO
  - KDZ DROGI KLASY ZBIORCZEJ
  - KDL DROGI KLASY LOKALNEJ
  - KDD DROGI KLASY DOJAZDOWEJ
  - KDW DROGA WEWNĘTRZNA
  - TERENY PROJEKTOWANEJ DROGI EKSPRESOWEJ S-17
- MOP MIEJSCA OBSŁUGI PODRÓŻNYCH
  - WĘZEL KOMUNIKACYJNY "TROJANÓW"
  - UJĘCIA WÓD GŁĘBINOWYCH
  - WIERZIE TELEKOMUNIKACYJNE
  - TERENY KOLEJOWE
  - G500 MAGISTRALA GAZOWA WYSOKIEGO CIŚNIENIA DN500
  - G150 GAZOCIĄG ŚREDNIEGO CIŚNIENIA DN150
  - ORIENTACYJNY PRZEBIEG PROJEKTOWANEGO GAZOCIĄGU
  - 110 kV NAPIĘCIOWA LINIA ENERGETYCZNA 110 kV
- KIERUNKI I ZASADY KSZTAŁTOWANIA LEŚNEJ PRZESTRZENI PRODUKCYJNEJ**
- LASY
  - ZALESIENIA

- LASY WODOCHRONNE
  - LASY GLEBOCHRONNE
- KIERUNKI I ZASADY KSZTAŁTOWANIA ROLNICZEJ PRZESTRZENI PRODUKCYJNEJ**
- GLEBY CHRONIONE III I WYŻSZEJ KLASY BONITACYJNEJ
  - GRUNTY ORNE
  - UŻYTKI ZIELONE
  - GRUNTY ZADRZEWIONE
  - NIEUŻYTKI
  - SADY
  - WODY
- OBSZARY SZCZEGÓLNEGO ZAGROZENIA POWODZIĄ**
- OBSZARY NA KTÓRYCH PRAWDOPODOBIEŃSTWO WYSTĄPIENIA POWODZI JEST WYSOKIE I WYNOŚI RAZ NA 10 LAT
  - OBSZARY NA KTÓRYCH PRAWDOPODOBIEŃSTWO WYSTĄPIENIA POWODZI JEST ŚREDNIE I WYNOŚI RAZ NA 100 LAT
  - OBSZARY NA KTÓRYCH PRAWDOPODOBIEŃSTWO WYSTĄPIENIA POWODZI JEST NISKIE I WYNOŚI RAZ NA 500 LAT
  - ZASIEG ZALEWU BEZPOŚREDNIEGO WODĄ O PRAWDOPODOBIEŃSTWIE 5%
  - ZASIEG ZALEWU BEZPOŚREDNIEGO WODĄ O PRAWDOPODOBIEŃSTWIE 1%
  - ZASIEG ZALEWU BEZPOŚREDNIEGO WODĄ O PRAWDOPODOBIEŃSTWIE 0,5%
  - STREFA PŁYTKIEGO ZALEWU (0,5 m) OD WODY O PRAWDOPODOBIEŃSTWIE 1%
  - OBSZARY NARAŻONE NA OSUWANIE SIĘ MAS ZIEMNYCH
- OBSZARY RYZYKA POWODZIOWEGO**
- OBSZARY OBEJMUJĄCE TERENY NARAŻONE NA ZALANIE W PRZYPADKU ZNISZCZENIA LUB USZKODZENIA WAŁU PRZECIWPOWODZIOWEGO