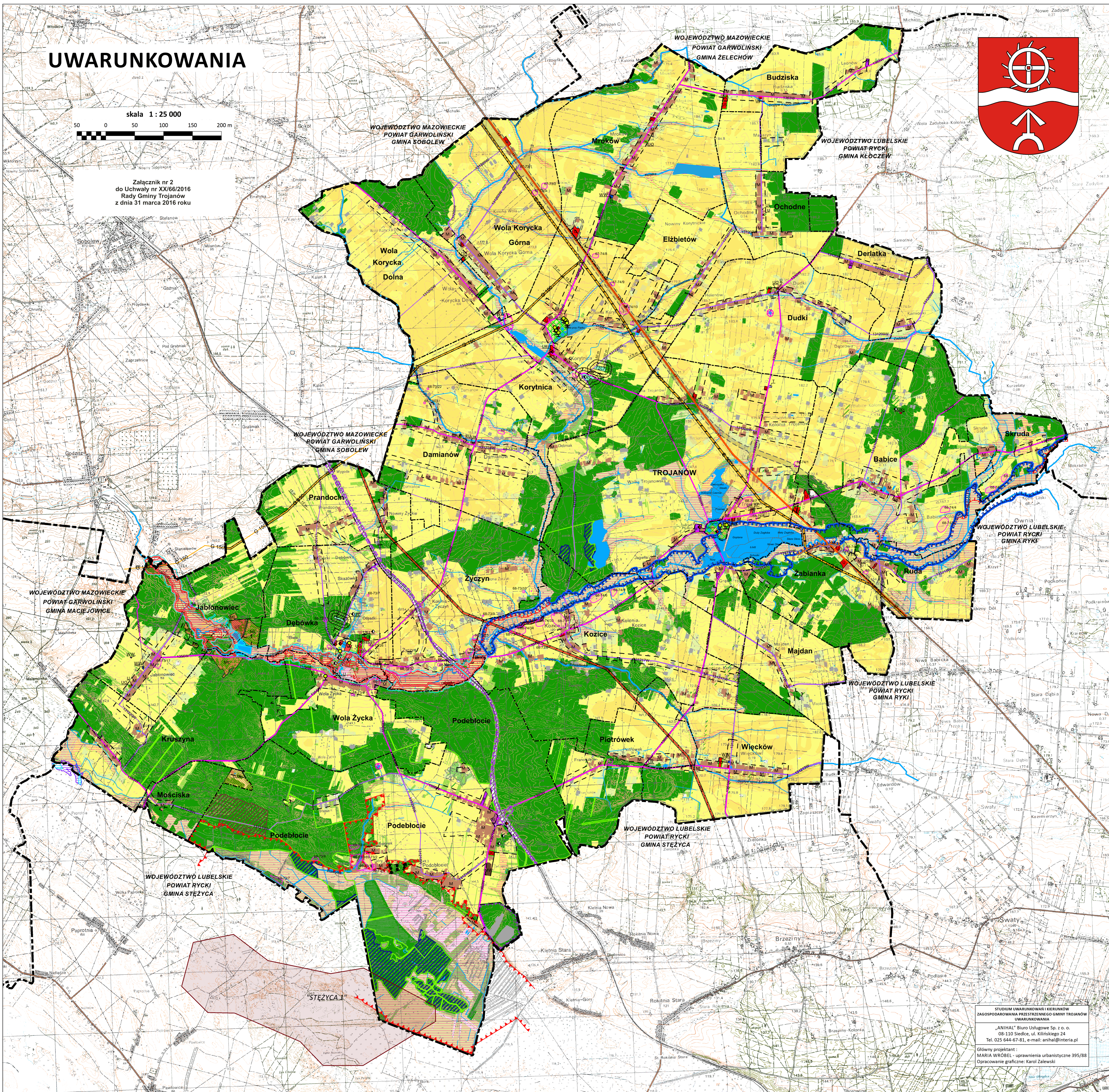
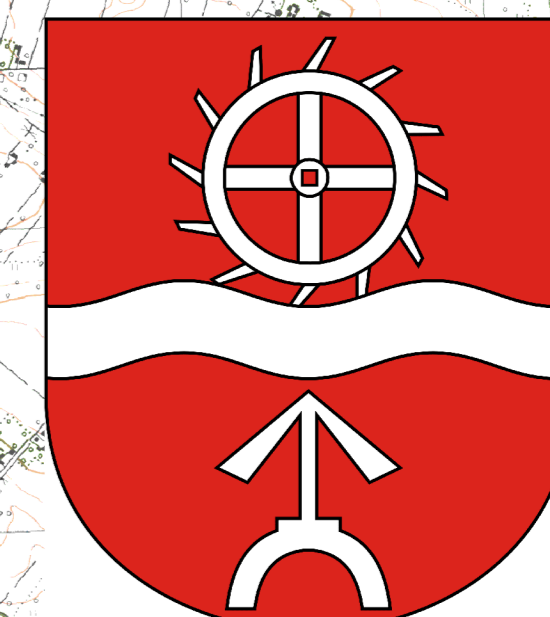


# STUDIUM UWARUNKOWAŃ I KIERUNKÓW ZAGOSPODAROWANIA PRZESTRZENNEGO GMINY TROJANÓW

## UWARUNKOWANIA

skala 1 : 25 000  
 0 50 100 150 200 m

Załącznik nr 2  
 do Uchwały nr XX/66/2016  
 Rady Gminy Trojanów  
 z dnia 31 marca 2016 roku



STUDIUM UWARUNKOWAŃ I KIERUNKÓW  
 ZAGOSPODAROWANIA PRZESTRZENNEGO GMINY TROJANÓW  
 UWARUNKOWANIA

"ANIHAL" Biuro Usługowe Sp. z o.o.  
 08-110 Siedlce, ul. Kilińskiego 24  
 Tel. 025 644-67-81, e-mail: anihal@interia.pl

Główny projektant:  
 MARIA WRÓBEL - uprawnienia urbanistyczne 395/88  
 Opracowanie graficzne: Karol Zaleski

### Legenda

- GRANICE OBSZARU OBJĘTEGO OPRACOWANIEM STUDIUM
- GRANICE WOJEWÓDZTWA
- GRANICE GMIN
- GRANICE WSI

### UWARUNKOWANIA WYNIKAJĄCE Z DOTYCHCZASOWEGO PRZEZNACZENIA I ZAGOSPODAROWANIA TERENÓW

- LASY I GRUNTY LEŚNE
- GRUNTY ORNE
- UŻYTKI ZIELONE
- GRUNTY ZADRZEWIONE
- NIEUŻYTKI
- SADY
- GRUNTY POD WODAMI
- MW TERENY ZABUDOWY MIESZKANIOWEJ WIELORODZINNEJ
- M TERENY ZABUDOWY MIESZKANIOWEJ ZAGRODOWEJ I JEDNORODZINNEJ
- ML TERENY ZABUDOWY LETNISKOWEJ
- U TERENY ZABUDOWY USŁUGOWEJ
- UA TERENY ZABUDOWY USŁUG ADMINISTRACJI
- UZ TERENY ZABUDOWY USŁUG ZDROWIA

- UO TERENY ZABUDOWY USŁUG OŚWIATY
- US TERENY ZABUDOWY USŁUG SPORTU
- UK TERENY ZABUDOWY USŁUG KULTURY
- UI TERENY ZABUDOWY USŁUGOWEJ - REMIZY OSP
- UKs TERENY USŁUG SAKRALNYCH
- UR TERENY ZABUDOWY USŁUG WYPOCZYNKU I REKREACJI
- UZR TERENY USŁUG REKREACJI, EDUKACJI I ROZRYWKI
- RU TERENY OBSŁUGI ROLNICTWA
- P TERENY ZABUDOWY PRODUKCYJNEJ
- ZC CMENTARZ
- KP PARKINGI
- POZOSTAŁE TERENY ZABUDOWANE (ROZPROSZONA ZABUDOWA GŁÓWNIIE ZAGRODOWA)
- GRANICE TERENÓW PRZEZNACZONYCH POD ZAINWESTOWANIE W STUDIUM UCHWAŁONEGO UCHWAŁĄ NR XXVII/150/2000 RADY GMINY W TROJANOWIE Z DNIA 29.11.2000 R.
- GRANICE SPECJALNEGO OBSZARU OCHRONY SIEDLISK NATURA 2000 - PLH 140033 PODEBŁOCIE
- POMNIKI PRZYRODY
- LASY GLEBOCHRONNE
- LASY WODOCHRONNE

- GLEBY CHRONIONE III I WYŻSZEJ KLASY BONITACYJNEJ
- Obszary o wyróżniających się walorach przyrodniczych proponowane do ochrony
- GRANICE POSTULOWANEGO REZERWATU PRZYRODY
- GRANICE POSTULOWANYCH UŻYTKÓW EKOLOGICZNYCH
- TERENY KORZYTAJĄCYCH EKOLOGICZNYCH Z PŁYTKO WYSTĘPUJĄCA WODA GRUNTOWA WSKAZANE DO POZOSTAWIENIA W DOTYCHCZASOWYM UŻYTKOWANIU
- UWARUNKOWANIA KULTUROWE
- OBIEKTY I ZESPOŁY WPISANE DO REJESTRU ZABYTKÓW
- WAŻNIEJSZE OBIEKTY ZNAJDUJĄCE SIĘ W WOJEWÓDZKIEJ I GMINNEJ EWIDENCJI ZABYTKÓW
- ZABYTKOWE ZESPOŁY DWORSKO - PARKOWE I FOLWARCZNE
- 69-73/2 STANOWISKA ARCHEOLOGICZNE
- UWARUNKOWANIA KOMUNIKACYJNE
- 17 DROGA KRAJOWA NR 17
- 1354W DROGI POWIATOWE
- 133212W DROGI GMINNE
- TERENY KOLEJOWE
- UWARUNKOWANIA INFRASTRUKTURALNE
- 110 kV NAPIĘCIOWA LINIA ENERGETYCZNA 110 kV
- 6500 MAGISTRALA GAZOWA WYSOKIEGO CIŚNIENIA DN500
- 6150 GAZOCIĄG ŚREDNIEGO CIŚNIENIA DN150
- WW UJĘCIA WÓD GŁĘBINOWYCH
- T WIEŻE TELEKOMUNIKACYJNE

- UWARUNKOWANIA WYNIKAJĄCE Z WYSTĘPOWANIA UDOKUMENTOWANYCH ŹRÓD SUROWCÓW
- OBZAR TEREN GÓRNICZY "STĘŻYCA 1"
- OBZAR SZCZEGÓLNEGO ZAGROZENIA POWODZIĄ
- ZASIĘG ZALEWU BEZPOŚREDNIEGO WODĄ O PRAWDOPODOBIEŃSTWIE 1%
- ZASIĘG ZALEWU BEZPOŚREDNIEGO WODĄ O PRAWDOPODOBIEŃSTWIE 5%
- ZASIĘG ZALEWU BEZPOŚREDNIEGO WODĄ O PRAWDOPODOBIEŃSTWIE 0,5%
- STREFA PŁYTKIEGO ZALEWU (0,5 m) OD WODY O PRAWDOPODOBIEŃSTWIE 1%
- OBZARY, NA KTÓRYCH PRAWDOPODOBIEŃSTWO WYSTĄPIENIA POWODZI JEST WYSOKIE I WYNOŚY RAZ NA 10 LAT
- OBZARY, NA KTÓRYCH PRAWDOPODOBIEŃSTWO WYSTĄPIENIA POWODZI JEST ŚREDNIE I WYNOŚY RAZ NA 100 LAT
- OBZARY, NA KTÓRYCH PRAWDOPODOBIEŃSTWO WYSTĄPIENIA POWODZI JEST NISKIE I WYNOŚY RAZ NA 500 LAT
- OBZAR NARAŻONE NA OSUWANIE SIĘ MAS ZIEMNYCH
- TERENY NARAŻONE NA OSUWANIE SIĘ MAS ZIEMNYCH
- POZOSTAŁE UWARUNKOWANIA
- GRANICE TERENÓW ZAMKNIĘTYCH
- GRANICE STREF OCHRONNYCH OD CMENTARZA - 50 m i 100 m
- GRANICE STREFY OGRANICZONYM UŻYTKOWANIU LINII 110 kV
- GRANICE STREFY OGRANICZONYM UŻYTKOWANIU GAZOCIĄGÓW
- GRANICE LASÓW PAŃSTWOWYCH